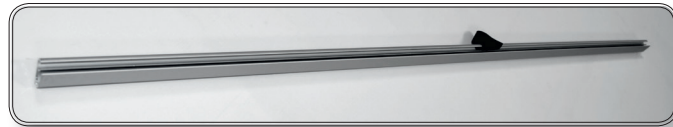




Das Tecco Roll-Up Banner
beinhaltet folgende:

Bestandteil A:

Klemmleiste



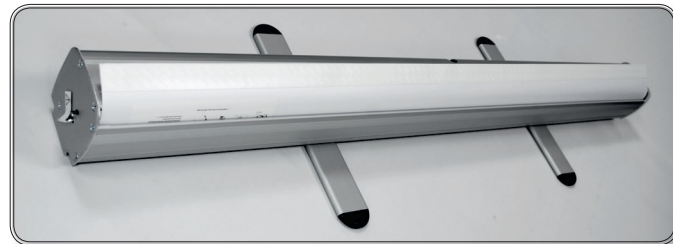
Bestandteil B:

Halterungsstange



Bestandteil C:

Basishalterung



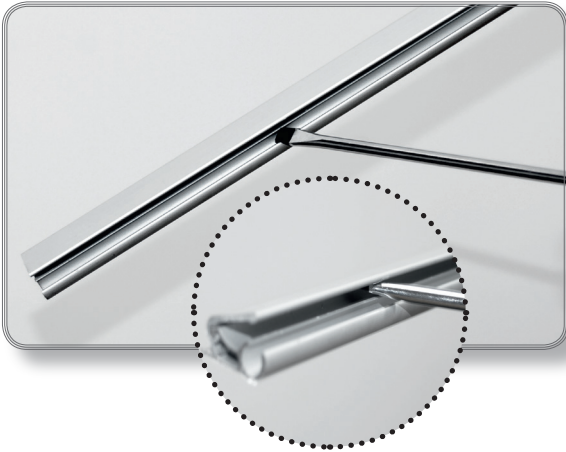
Bestandteil D:

Tragetasche



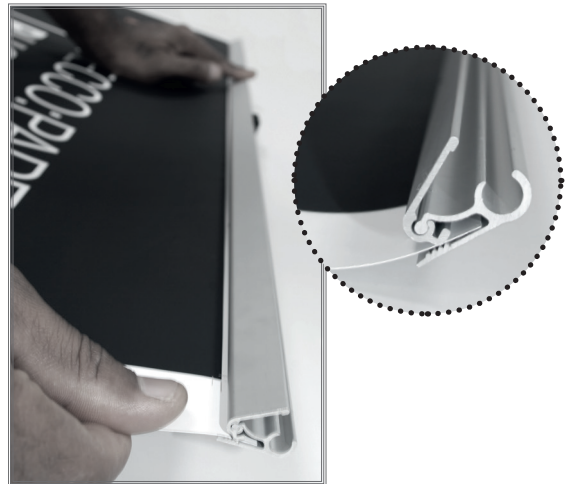
Schritt 1.

Die Klemmleiste sollte mit Hilfe eines abgeflachten Gegenstandes (Schlitzschraubendreher) geöffnet werden.
Anschließend wird sie gerade auf eine Seite des Tisches gelegt.



Schritt 2.

Das Roll-Up Banner wird in die Klemmleiste eingelegt und eingeklemmt, wobei darauf geachtet werden muss, dass das Banner gerade in die Klemmleiste eingepasst wird.



Schritt 3.

Auf die andere Seite des Tisches wird die Basishalterung so hingelegt, dass die Standfüße oben liegen und der Klebestreifen in die Richtung der Klemmleiste zeigt.



Schritt 4.

Das Banner wird in Richtung der Basishalterung gestreckt.
Bevor die Schutzfolie der Halterung abgezogen wird, muss das Banner richtig platziert werden. Damit das Banner nicht verruscht, sollte es beschwert werden.



Schritt 5.

Nun wird das Banner mit der zu klebenden Seite hochgehalten und die Schutzfolie abgezogen. Anschließend kann es vorsichtig befestigt werden.



Schritt 6.

Um das Banner in die Halterung einzuziehen, muss der Sicherungssplint an der Seite der Basishalterung entfernt werden.

VORSICHT: Dazu sollte das Banner beschwert werden, da dies ansonsten von der Halterung plötzlich eingezogen wird.



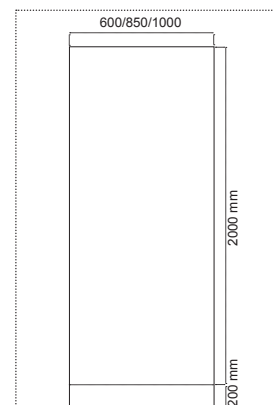
Schritt 7.

Danach kann das Banner mit der einen Hand festgehalten und vorsichtig in die Basishalterung eingezogen werden.



Schritt 8.

Das Banner ist nun fertig und bereit für die Anwendung.



Die sichtbare Fläche beträgt 600/800/1000 x 2000 mm

Bitte denken Sie daran am unteren Ende des Banners zusätzlich 200 mm anzufügen, siehe Grafik.

