

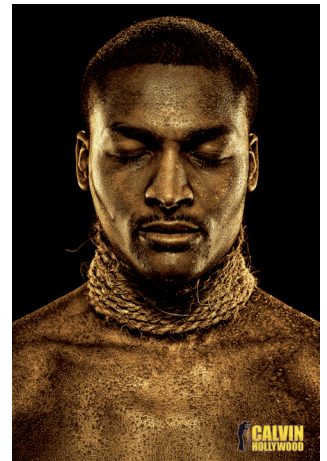


## PRODUKTDATENBLATT

### ISG250 Iridium Silver Gloss

#### Technische Daten:

Gewicht	250 g/m <sup>2</sup>
Stärke	260 µ
Opazität	97 %
Lagerungsbedingungen	15-30 °C (40-60% RH)



#### Beschreibung:

Das Iridium Silver Gloss ist ein glänzendes, silber-metallisierendes Spezialpapier mit sehr hoher Auflösung in klassischer Fotopapierstärke von 250 g/m<sup>2</sup>. Es ist für professionelle Fotografen, als auch ambitionierte Hobbyfotografen geeignet. Die Stärke des ISG250 wird besonders bei Motiven hervorgehoben, bei denen der Metallcharacter verstärkt werden soll, wie bei Industrie-, Automobil- und Schmuckaufnahmen.

#### Abmessungen

Blattware	Rollenware	Kern
10 x 15 (102 x 152 mm)	25,4 cm x 15 m (10")	3" *)
13 x 18 (127 x 178 mm)	32,9 cm x 15 m (13")	3" *)
15 x 20 (152 x 203 mm)	43,2 cm x 15 m (17")	3" *)
DIN A4 (210 x 297 mm)	61,0 cm x 15 m (24")	3" *)
DIN A3 (297 x 420 mm)	91,4 cm x 15 m (36")	3" *)
DIN A3+ (330 x 483 mm)	106,7 cm x 15 m (42")	3" *)
DIN A2 (420 x 594 mm)	111,8 cm x 15 m (44")	3" *)

\*) enthält je zwei Adapter 3" auf 2" Kern

RGB-ICC Profile sind verfügbar unter [www.tecco-photo.de](http://www.tecco-photo.de)

INKJET PAPER

**Wichtig:** Bitte stellen Sie vor dem Drucken mit unseren Medien sicher, dass diese mit Ihrem Drucker kompatibel sind. Wir übernehmen keine Haftung für schlechte Resultate, deren Gründe außerhalb unserer Kontrolle liegen wie bei Drucker oder Tinte. Spezifikationen können ohne ausdrückliche Hinweise verändert werden. Dieses Datenblatt sollte lediglich als Leitfaden betrachtet werden.

**Hinweise zur Lagerung:** Die Lagerung der Druckmedien in der mitgelieferten Verpackung gewährleistet optimalen Schutz vor Umwelteinflüssen. Bitte lagern Sie die Medien kühl und trocken und vermeiden Sie direkte Sonneneinstrahlung.

Photographers Selection