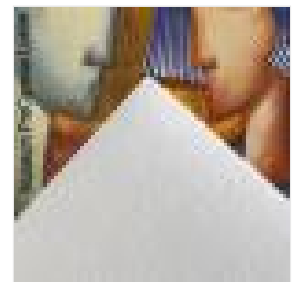


Canson Infinity® Museum ProCanvas 385 g/m² - Lustre oder Mat

Canson® Infinity Museum ProCanvas Water Resistant 385 g/m² bietet allerhöchste Canvas Qualität und kommt ohne optische Aufheller aus.

Es wird aus 100% reinsten Hadern hergestellt und mit einem innovativen mikroporösen Beschichtungsverfahren überzogen.

Das Canson® Infinity Museum ProCanvas Portfolio hat eine wasserbeständige Oberfläche und wurde speziell für professionelle Künstler konzipiert, die auf der Suche nach einem Canvas sind, das den Druck von Bildern mit besonders hoher Auflösung und Detailgenauigkeit ermöglicht.



Technische Spezifikationen

Für Museum ProCanvas

Grammatur (g/m²)	385
Dicke (um)	500
Fläche	Canvas
Oberflächenausführung	Matt oder lustre
Zusammensetzung	100 % Hadern
Weißer CIE	76,15 (Matt) / 70,50 (Lustre)
Opazität ISO 2471	97,6 (Matt) / 95,4 (Lustre)
Optische Aufheller	Keine
Trocknungszeit	Sofort
Wasserbeständigkeit	Hoch
Weitere Informationen	Ermöglicht den Druck von Bildern mit besonders hoher Auflösung und Detailgenauigkeit

Referenzen und Größen

Für Museum ProCanvas

Museum ProCanvas Lustre 385g/m²

Art.-Nr.	Format	Aufmachung
C400053302	0,610 x 12,20m	1 Rolle 5,08cm Kern
C400053304	0,914 x 12,20m	1 Rolle 5,08cm Kern
C400053305	1,118 x 12,20m	1 Rolle 5,08cm Kern

Museum ProCanvas Matt 385g/m²

Art.-Nr.	Format	Aufmachung
C400053306	0,610x 12,20m	1 Rolle 5,08cm Kern
C400053308	0,914 x 12,20m	1 Rolle 5,08cm Kern
C400053330	1,118 x 12,20m	1 Rolle 5,08cm Kern

Kundenmeinungen

Für Museum ProCanvas



© Marius Zabinski

Marius Zabinski

Als professioneller Künstler habe ich schon seit 35 Jahren die Möglichkeit, verschiedene Produkte und Marken zu testen.

Die Produkte von Canson® Infinity stechen unter allen anderen wirklich hervor. Ihr Canvas genügt höchsten Qualitätsansprüchen und ist mit matter und glänzender Oberfläche erhältlich.

